

**Auditorías inclusivas de caminata
y movilidad:
una herramienta para la movilidad
accesible y el cambio de sistemas**

Recordatorios de apertura

Este seminario web se está grabando para archivar la conversación.

El archivo y todas las diapositivas utilizadas estarán disponibles en las próximas semanas.

- El archivo y los materiales estarán disponibles en inglés y español

Acceso al idioma

- Interpretación en español
- Interpretación en lengua de señas estadounidense (ASL)
- Subtítulos CART en inglés y español

Acceso al idioma

Para escuchar la interpretación:

- Haz clic en el icono del globo terráqueo o en los 3 puntitos / “mas o more”, "Interpretation".
- Elija el canal de su idioma.
 - Si utiliza un teléfono o una tableta, haga clic en "done".

Si no puede oír al intérprete en su canal, por favor pida ayuda en el chat.

Acceso al idioma

Para acceder a los subtítulos en inglés de CART:

- Haga clic en el botón situado en la parte inferior de la pantalla con el icono "CC" para iniciar los subtítulos.

Para acceder a los subtítulos en español de CART:

- Haz clic en el enlace del chat.

Acceso al idioma

Si no puede acceder a la función de chat, por favor dejenos saber por correo electrónico a priya@disasterstrategies.org.

Acceso al idioma

Los intérpretes de lengua de señas estadounidense ya están destacados.

Para ajustar el tamaño de las diapositivas y los cuadros de Zoom:

- Arrastre el divisor que separa a los presentadores e intérpretes de las diapositivas.

Recordatorios para este seminario web

- Escriba sus preguntas en el cuadro de preguntas y respuestas.
- Para obtener asistencia técnica o alertarnos de un problema, escriba en el chat/levante la mano.
- Si el chat no es accesible, envíe sus preguntas por correo electrónico a priya@disasterstrategies.org.

Palabras de bienvenida

Meg Ann Traci, PhD

El Instituto Rural para Comunidades Inclusivas de la
Universidad de Montana

<https://www.umt.edu/rural-institute/>

Palabras de bienvenida

Laura Hamasaka

Red Nacional de Institutos de Salud Pública

www.nnphi.org

Agradecimiento

Este seminario web cuenta con el apoyo del Instituto de Salud Pública mediante el financiamiento de los Centros para el Control y la Prevención de Enfermedades (CDC, por sus siglas en inglés) del Departamento de Salud y Servicios Humanos de los Estados Unidos (HHS, por sus siglas en inglés), como parte de una subvención de asistencia financiera financiada por CDC/HHS.

El contenido es responsabilidad de le(s) autor(es) y no representa necesariamente las opiniones oficiales ni implica el respaldo de CDC/HHS o del Gobierno de los Estados Unidos.

Las opiniones y puntos de vista expresados por los presentadores invitados son propios.

OT21-2103 (COVID)

- **Estrategia 1:** Ampliar recursos y servicios existentes y/o desarrollar nuevos recursos y servicios de mitigación y prevención para reducir las disparidades relacionadas con COVID-19 entre poblaciones con mayor riesgo y desatendidas.
- **Estrategia 2:** Aumentar y mejorar la recopilación y el reporte de datos sobre poblaciones que enfrentan una carga desproporcionada de infección, enfermedad grave y muerte por COVID-19 para orientar la respuesta a la pandemia de COVID-19.

OT21-2103 (COVID)

- **Estrategia 3:** Construir, aprovechar y ampliar la infraestructura de apoyo para la prevención y el control de COVID-19 entre poblaciones con mayor riesgo y desatendidas.
- **Estrategia 4:** Movilizar socios y colaboradores para abordar... desigualdades en salud entre poblaciones con mayor riesgo y desatendidas.

¡Gracias!

Red Nacional de Institutos de Salud Pública

- Amanda Franklin
- Ajayi Pickering-Haynes
- Maya Wright

Asociación Nacional de Funcionarios de Salud de Condados y Ciudades

- Bianca Lawrence
- Olivia Turay

Moderadora de hoy

Karin Korb

Auditorías inclusivas de caminata y movilidad: una herramienta para la movilidad accesible y el cambio de sistemas

Charles T. Brown, MPA, CPD, LCI

Fundador y director ejecutivo

Horizon 54

www.horizon54.com

Diseño de la presentación



¿Qué es una auditoría I2 de caminata y movilidad?



Del cumplimiento de la ADA al diseño para toda la comunidad



El I2 Ciclo Auditoría: De Observación hacia Acción



Lo que lo hace un “cambio sistémico” no es la caminata. Es lo que cambia después.



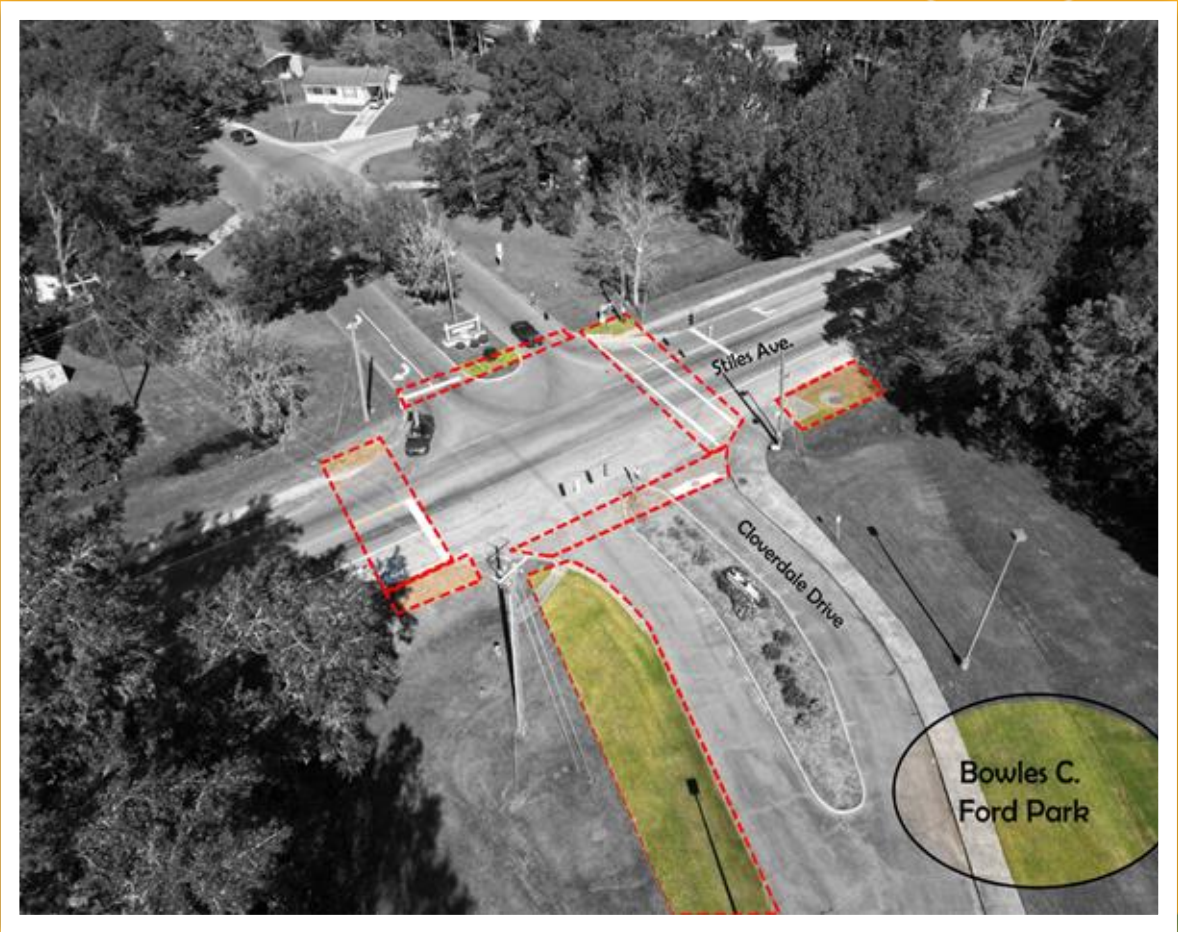
Instituto de Acción sobre Caminabilidad y Movilidad de Virginia



Instituto de Acción sobre Caminabilidad y Movilidad de Virginia



Acceso Equitativo a Seis Parques en Savannah (GA)



Key Map



Before



After



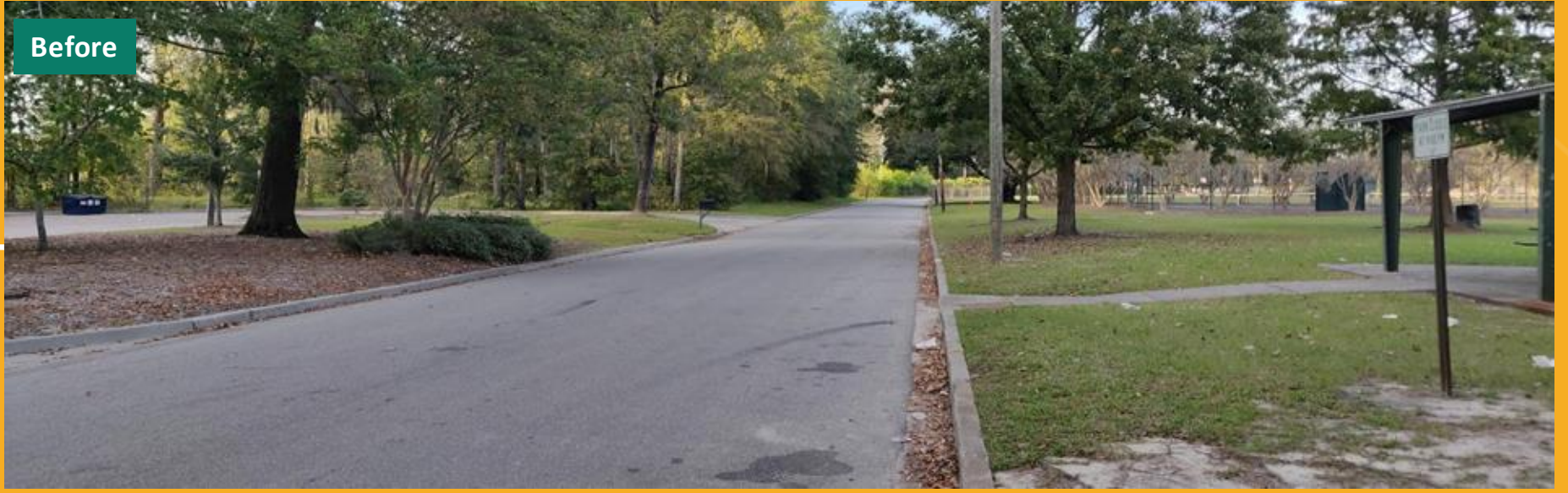
Rediseño de la Entrada al Parque



Key Map



Before



Centro Comunitario y Conectividad con el Parque



Proyecto de Comunidades Saludables de Vermont



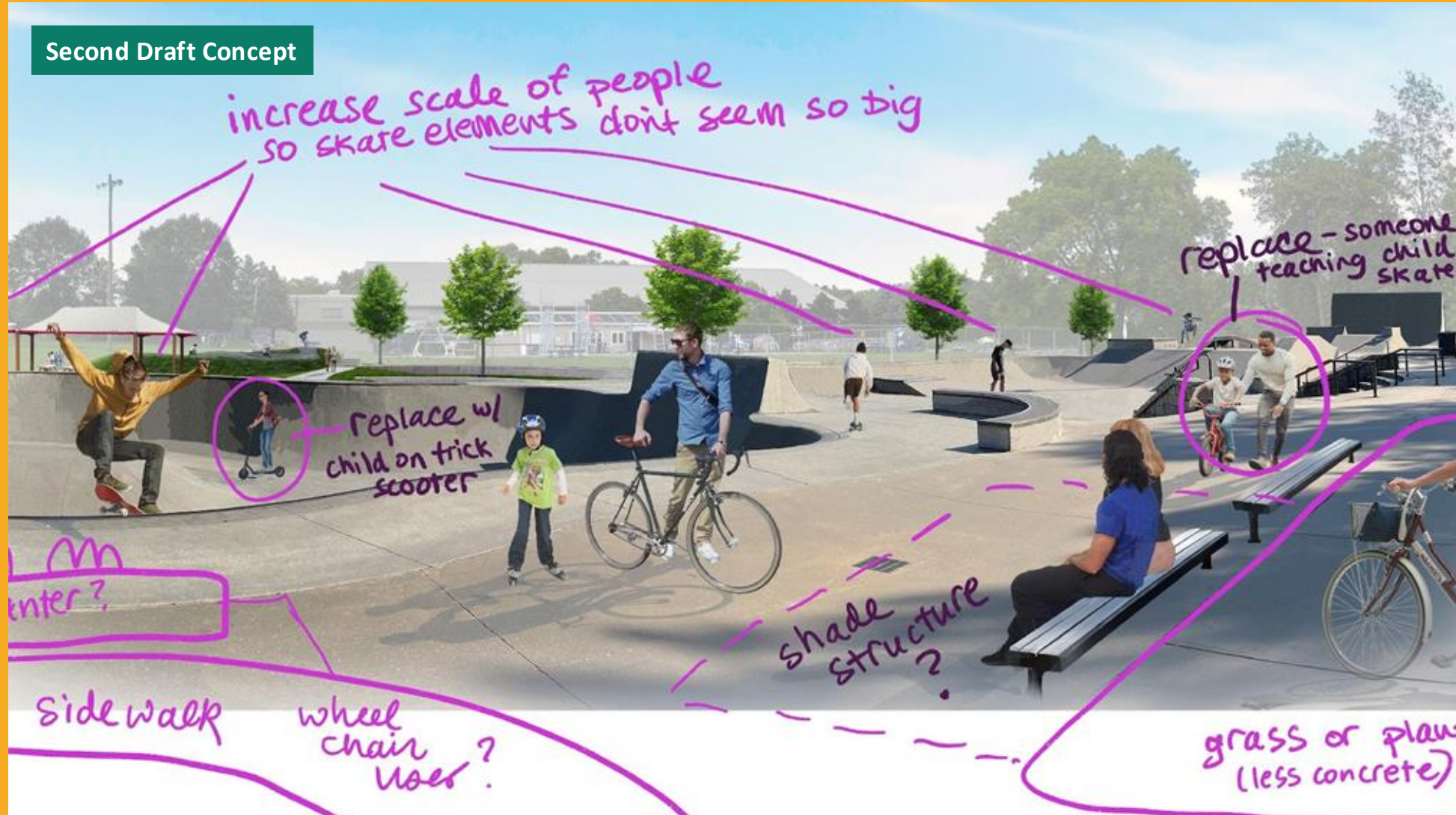
Proyecto de Comunidades Saludables de Vermont

First Draft Concept



Proyecto de Comunidades Saludables de Vermont

Second Draft Concept



Proyecto de Comunidades Saludables de Vermont

Final Draft Concept



Calles Completas & CPTED: Parque Naaman Williams



Calles Completas & CPTED: Parque Naaman Williams







Lo que Quiero que Usted Recuerde

- 1 Empieza con experiencias vividas, no solamente estándares.**
- 2 Traiga las disciplinas correctas a la misma ruta.**
- 3 Trata observaciones como evidencia de salud pública.**
- 4 Conecta recomendaciones con decisiones, presupuestos, y responsabilidad**



Lo que Quiero que Usted Recuerde

Pregunta final:

¿Que vería diferente su comunidad si las personas más impactadas por un mal diseño ayudaran evaluar la ruta?



Reflexiones sobre la Serie de Seminarios Web e Inclusión

Syreeta Nolan

Mike Beers

Preguntas y respuestas

Syreeta Nolan

Mike Beers

¡Gracias!



Encuesta Aquí